

LKB / LKM / LK

Bausätze zur lötfreien Erdseilkontaktierung von Bewehrungen und Metallmänteln

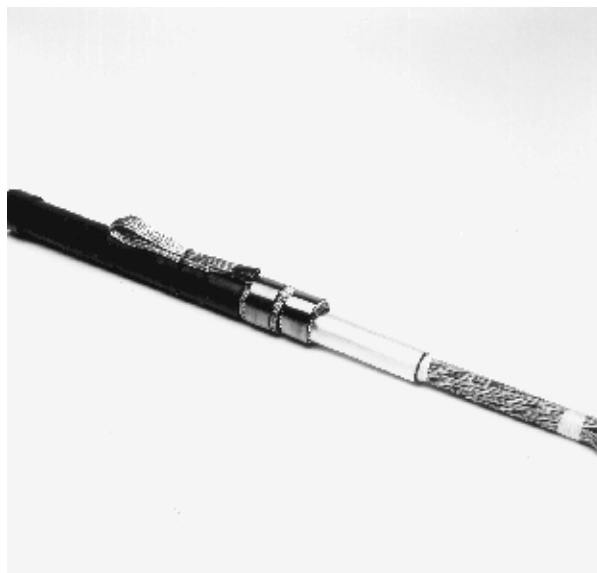
Die Bausätze LKB dienen zur lötfreien Erdseilkontaktierung von Bewehrungen.

Die Bausätze LKM dienen zur lötfreien Erdseilkontaktierung von Metallmänteln.

Die Bausätze LK dienen zur lötfreien Erdseilkontaktierung von Bewehrungen und Schirmdrähten bei Signalkabeln.

Besondere Merkmale

- Niedriger Kontaktwiderstand
- Niedriger Kontaktwiderstand auch nach Temperaturzyklisierung und Strombelastung
- Einfache, schnelle und sichere Installation
- Hohe Zuverlässigkeit



Abmessungen in mm:

| Bestellbezeichnung | Durchmesser über Bewehrung | DB-AG SAP-Nr. |
|--------------------|----------------------------|---------------|
| LKB 0 | 12 - 20 mm | 579 174 |
| LKB 1 | 17 - 29 mm | 254 729 |
| LKB 2 | 30 - 45 mm | 254 730 |
| LKB 3 | 40 - 60 mm | 254 731 |
| LKB 4 | 50 - 75 mm | 254 732 |

| Bestellbezeichnung | Durchmesser über Metallmantel | DB-AG SAP-Nr. |
|--------------------|-------------------------------|---------------|
| LKM 0 | 12 - 20 mm | 579 164 |
| LKM 1 | 17 - 29 mm | 254 725 |
| LKM 2 | 30 - 45 mm | 254 726 |
| LKM 3 | 40 - 60 mm | 254 727 |
| LKM 4 | 50 - 75 mm | 254 728 |

Zuordnung: Bausätze LK-Durchmesser über Bewehrung/Schirmdrähte

| Bestellbezeichnung | DB-AG SAP-Nr. | Durchmesser über Bewehrung/Schirmdrähte |
|--------------------|---------------|-----------------------------------------|
| LK 0 | 68 42 43 | 12-20 mm |
| LK 1 | 68 42 46 | 17-29 mm |
| LK 2 | 68 42 47 | 30-45 mm |
| LK 3 | 68 42 50 | 40-66 mm |
| LK 4 | 68 42 51 | 50-75 mm |

Lieferumfang

LKB:

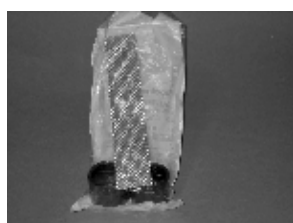
- 2 Rollfedern
- 1 Rolle verzinnertes Kupfergewebeband

LKM:

- 2 Rollfedern
- 1 Kontaktblech

LK:

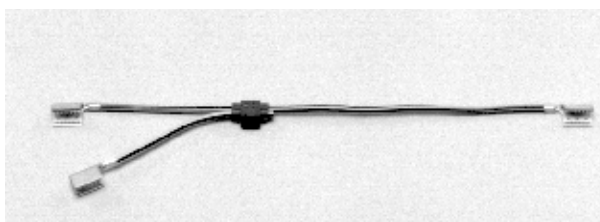
- 2 Rollfedern
- 1 Rolle verzinnertes Kupfergewebeband
- 2 Kontaktbleche



Schirmverbindungsleitung

Schirmverbindungsleitung mit Pressklemme (Krokodilklemme)

Die Verzahnung der Klemme greift in das Schirmmaterial ein und stellt eine sichere, niederohmige Kontaktierung her.



Auswahltabelle: (Abmessungen in mm)

| Bestellbezeichnung | Produktbeschreibung | Verpackungseinheit |
|--------------------|---------------------------------------------------------|--------------------|
| E7 175-0002(B500) | Leitungsverbindungsklemme | 500 Stk. |
| SHCO-02-LDCX45 | 120 mm Schirmverbindungsleitung mit beidseitiger Klemme | 200 Stk. |
| SHCO-00-03000CX45 | 300 mm Schirmverbindungsleitung mit beidseitiger Klemme | 100 Stk. |
| SHCO-02-0350CX45 | 350 mm Schirmverbindungsleitung mit einseitiger Klemme | 100 Stk. |

Abzweigklammern

Dreifinger Abzweigklammern mit Heißschmelzkleber

Einsatz bei XAGA 500/550, XAGA-1000, VASM-B, VASS - Schrumpfmuffen

Durch diese Technologie ist ein Abdichten der Kabelzwischenräume, beim Einführen von mehr als einem Kabel in eine Heißschrumpfmuffe pro Seite, gesichert.



Auswahltabelle: (Abmessungen in mm)

| Bestellbezeichnung | Produktbeschreibung | Verpackungseinheit |
|--------------------|------------------------|--------------------|
| BOCL-20-1638 | Abzweigklammer Größe 1 | 150 Stk. |
| BOCL-20-1068 | Abzweigklammer Größe 2 | 50 Stk. |
| BOCL-20-1058 | Abzweigklammer Größe 3 | 50 Stk. |

Auswahltabelle Muffentypen/Abzweigklammer:

| | Muffentype | | Abzweigklammer | Verpackungseinheit |
|------------|------------|--------|----------------|--------------------|
| XAGA-500-1 | VASM-B-1/6 | SVSM-1 | BOCL-20-1638 | |
| XAGA-500-2 | VASM-B-2/6 | SVSM-2 | BOCL-20-1638 | |
| XAGA-500-3 | VASM-B-3/6 | SVSM-3 | BOCL-20-1638 | |
| XAGA-500-4 | VASM-B-4/6 | SVSM-4 | BOCL-20-1068 | |
| XAGA-500-5 | VASM-B-5/6 | SVSM-5 | BOCL-20-1068 | |
| XAGA-500-6 | VASM-B-6/6 | | BOCL-20-1068 | |
| XAGA-1000 | | | BOKT-1000-6 | 25 Stk. |
| XAGA-1000 | | | BOKT-1000-7 | 25 Stk. |

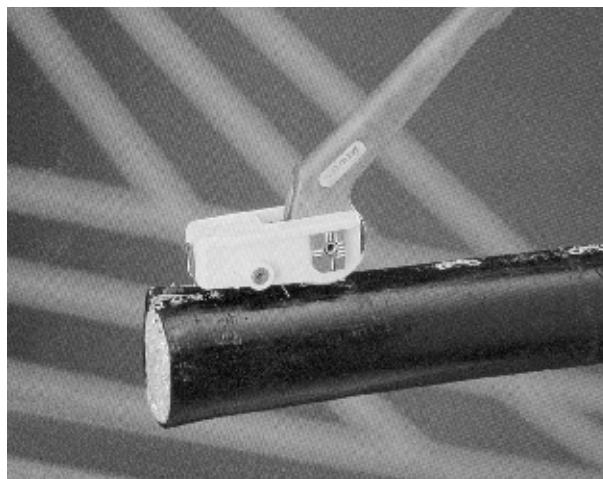
KMS-K

Kabelmantelschneider aus Kunststoff

Werkzeug für das Aufschlitzen von Kunststoff-Kabelmänteln unterschiedlicher Dicke in Längsrichtung. An geschnittenen und ungeschnittenen Kabeln einsetzbar. Zusätzliche Aufsatzstücke ermöglichen das Kabelmantelschneiden von Glasfaserkabeln und Kabeln mit kleinem Durchmesser.

Besondere Merkmale

- Schlagfester, gefüllter Kunststoff
- Einfache Handhabung
- Unfallsicher
- Doppelklingen-Schnittmesser aus gehärtetem Spezialstahl
- Schnitttiefe einstellbar



Auswahltabelle:

| Bestellbezeichnung | Produktbeschreibung | Verpackungseinheit | DT-AG MNr. |
|----------------------|-------------------------------------|--------------------|---------------|
| KMS-K-INT | Kabelmantelschneider aus Kunststoff | 1 Stk. | 857 821 308-2 |
| KMS-Ersatzmesser | Aufsatzstück für Kabel bis 25mm ø | 10 Stk. | 857 829 031-1 |
| KMS-K-Aufsatzstück/8 | Aufsatzstück für Glasfaserkabel | 5 Stk. | 857 829 033-8 |
| KMS-K-Aufsatzstück/4 | Doppelmesser (Ersatzmesser) | 5 Stk. | 857 829 030-3 |