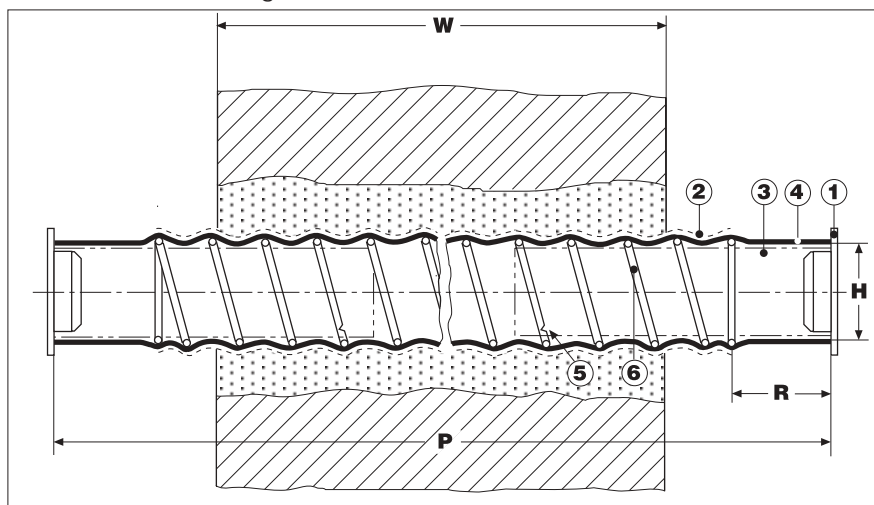


Mauerdurchführungen KT 200



KT 200 Mauerdurchführungen dienen zur Abdichtung von Kabeln in Mauer- und Wanddurchführungen.



- 1 Abdichtkappe
- 2 Äußeres Dichtungsmaterial
- 3 Innere Dichtungsmasse
- 4 Schrumpfschlauch
- 5 Sollbruchstelle (Kerbe)
- 6 Stützspirale St 34 verzinkt

Durchführung für kunststoff- und gummiisolierte Kabel durch Beton- oder Mauerwerk. Gas- und wasserdicht bis 0,1 MPa. durch Außen- bzw. Innenbeschichtung sowohl zwischen Mauerdurchführung und Mauerwerk als auch zwischen Kabel und Mauerdurchführung.

Bestellbezeichnung	Abmessungen (mm)				Kabeldurchmesser (mm)		
	H	a (min.)	b (max.)	P ± 20 mm	R ± 20 mm	von	bis
KT 200-16/8	16	8	8	700	90	8	14
KT 200-28/10	28	10	10	700	90	12	25
KT 200-41/16	41	16	16	800	90	18	36
KT 200-59/26	59	26	26	700	90	29	56
KT 200-106/54	106	54	54	760	115	55	98
KT 200-150/80	150	80	80	600	100	82	142

Montageanleitung: EPP 0010 DE

Vormontage bei größeren Wandstärken:

Bei größeren Wandstärken sind zwei Bauteile miteinander zu verbinden:

Bei einem Bauteil wird auf einer Seite der nicht mit einer Stahlwendel versehene wärmeschrumpfende Schlauch bis zum Beginn der Stahlwendel abgeschnitten. Von dem anzusetzenden Bauteil wird der aufzuschrumpfende Schlauch über das vorher gekürzte Ende geschoben und aufgeschrumpft.